



NeuroRiab

Centro specialistico di riabilitazione
post ictus e patologie neurologiche

CARTA DEI SERVIZI

SOMMARIO

3	PREFAZIONE
4	CENNI STORICI
5	MISSIONE E VALORI
8	STRUTTURA
10	A CHI CI RIVOLGIAMO
11	L'ATTIVITÀ SANITARIA E SOCIO-SANITARIA
15	LA FORMAZIONE
17	IL PERSONALE
28	SEZIONE PER GLI UTENTI FUORI REGIONE
30	RECAPITI ED INDIRIZZO
31	CONTATTI

UNA RIABILITAZIONE SCIENTIFICA E SPECIALISTICA PER LA PERSONA CON PATOLOGIA NEUROLOGICA

Negli ultimi anni, numerosi studi e ricerche scientifiche hanno dimostrato che le persone colpite da ictus o affette da altre patologie neurologiche possono ottenere significativi margini di recupero quando intraprendono un percorso riabilitativo mirato, tempestivo e di elevata qualità.

Alla luce di queste evidenze, la riabilitazione neurologica è chiamata a sviluppare un livello sempre più elevato di specializzazione e aggiornamento rispetto alle diverse patologie del sistema nervoso. Diventa pertanto fondamentale la presenza sul territorio di centri altamente qualificati, in grado di offrire percorsi riabilitativi basati su approcci scientificamente fondati come la Riabilitazione Perfetti.

NeuroRiab nasce con l'obiettivo di rispondere a queste esigenze, configurandosi come un centro specialistico dedicato al recupero motorio, del linguaggio, psicologico e neuropsicologico delle persone con patologie neurologiche e alla promozione di una cultura della neuroriabilitazione sempre più qualificata e scientifica.

Dott. Daniele De Patre
Fondatore e Responsabile Centro NeuroRiab

Daniele De Patre

CENNI STORICI

Il Progetto NeuroRiab nasce nel 2016 dall'esigenza comune di persone con patologie neurologiche e dei loro familiari di poter contare, nel proprio territorio, su un centro di riferimento specialistico al quale indirizzarsi per la riabilitazione neurologica.

Dal 2016 al 2019 si assiste a un intenso e costante interscambio tra utenti, familiari e professionisti nel settore della neuroriabilitazione, per dare forma e concretezza al progetto. Definita la struttura organizzativa e l'offerta dei servizi, nel 2020 iniziano i lavori per la realizzazione del Centro e nel 2021 viene inaugurato.

Nasce così NeuroRiab, Centro abruzzese destinato alla riabilitazione della persona con neurolesione sia di origine centrale che periferica e al sostegno e alla guida dei familiari verso una maggiore conoscenza e consapevolezza della patologia neurologica, attraverso percorsi dedicati, eventi e specifiche attività.

*Il Dott. Gianguido D'Alberto Sindaco di Teramo
assieme al Dott. Maurizio Di Giosia Direttore
Generale dell'ASL di Teramo all'inaugurazione
del Centro NeuroRiab*



MISSIONE E VALORI

La missione di NeuroRiab è offrire alla persona con patologia neurologica una riabilitazione mirata - la Riabilitazione Perfetti - includendo nel percorso di recupero i familiari per un nuovo modello terapeutico e culturale.

Ogni trattamento al paziente è individuale, specifico e personalizzato e ogni utente ha un professionista dedicato e a disposizione per tutto il tempo della terapia.

NeuroRiab è un centro di riabilitazione privato che ha progetti con l'Università del Minnesota negli Stati Uniti e collabora con il Centro Studi di Riabilitazione Neurocognitiva (VI). NeuroRiab ha, altresì, ottenuto l'approvazione da parte dell'Università degli Studi di Chieti-Pescara per tirocini formativi per il Master di II livello in Neuropsicologia Clinica.



*Intervista al Dott. Daniele De Patre
Fondatore e Responsabile del
Centro NeuroRiab*

I valori su cui si base NeuroRiab sono:

- ***Alta Professionalità***

I professionisti hanno competenze di altissimo livello nel campo della riabilitazione neurologica acquisite attraverso scuole di specializzazione post laurea ed esperienze in Centri di rilevanza nazionale ed internazionale come l'Università del Minnesota negli Stati Uniti e il Centro Studi di Riabilitazione Neurocognitiva a Vicenza.

- ***Al centro la persona***

La riabilitazione della persona neurolesa e la presa in carico della famiglia rappresentano i due pilastri fondamentali del centro. Ogni trattamento è individuale, specifico e personalizzato e ogni utente ha un professionista dedicato e a disposizione per tutto il tempo della terapia.

- ***Formazione Continua***

Il continuo aggiornamento e lo studio delle più recenti acquisizioni scientifiche è compito imprescindibile di tutti i professionisti di NeuroRiab. Lo staff si impegna anche a realizzare e promuovere corsi di formazione per strutture pubbliche e private.

- ***Qualità della vita lavorativa***

I giorni, gli orari e l'ambiente di lavoro, assieme all'organizzazione delle terapie e delle attività formative e culturali sono proiettati ad assicurare al professionista una elevata qualità della vita lavorativa.

- ***Responsabilità Ambientale***

I professionisti mirano ad adottare scelte green e utilizzare materiali e prodotti ecosostenibili e di qualità garantita. Viene privilegiato un uso coscienzioso delle attrezzature evitando gli sprechi.

- ***Trasparenza e Legalità***

Tutte le prestazioni professionali sono soggette a fatturazione tale da permettere all'utente di beneficiare della detrazione fiscale del 19% della spesa medica anche senza la prescrizione medica. I professionisti si impegnano ad adottare politiche e comportamenti volti alla legalità ed onestà.

- ***Disponibilità, ascolto e guida***

I professionisti si impegnano ad avere un atteggiamento disponibile e di ascolto nei confronti di pazienti e familiari e ad indirizzare gli utenti alle scelte più opportune in riferimento a tutto ciò che concerne il campo della riabilitazione.

- ***Economia di Comunione***

Gli utili del Centro vengono suddivisi in tre parti: una parte per lo sviluppo del Centro, una parte per la formazione e una parte per le attività di sensibilizzazione e i progetti interni e/o esterni in ambito riabilitativo.

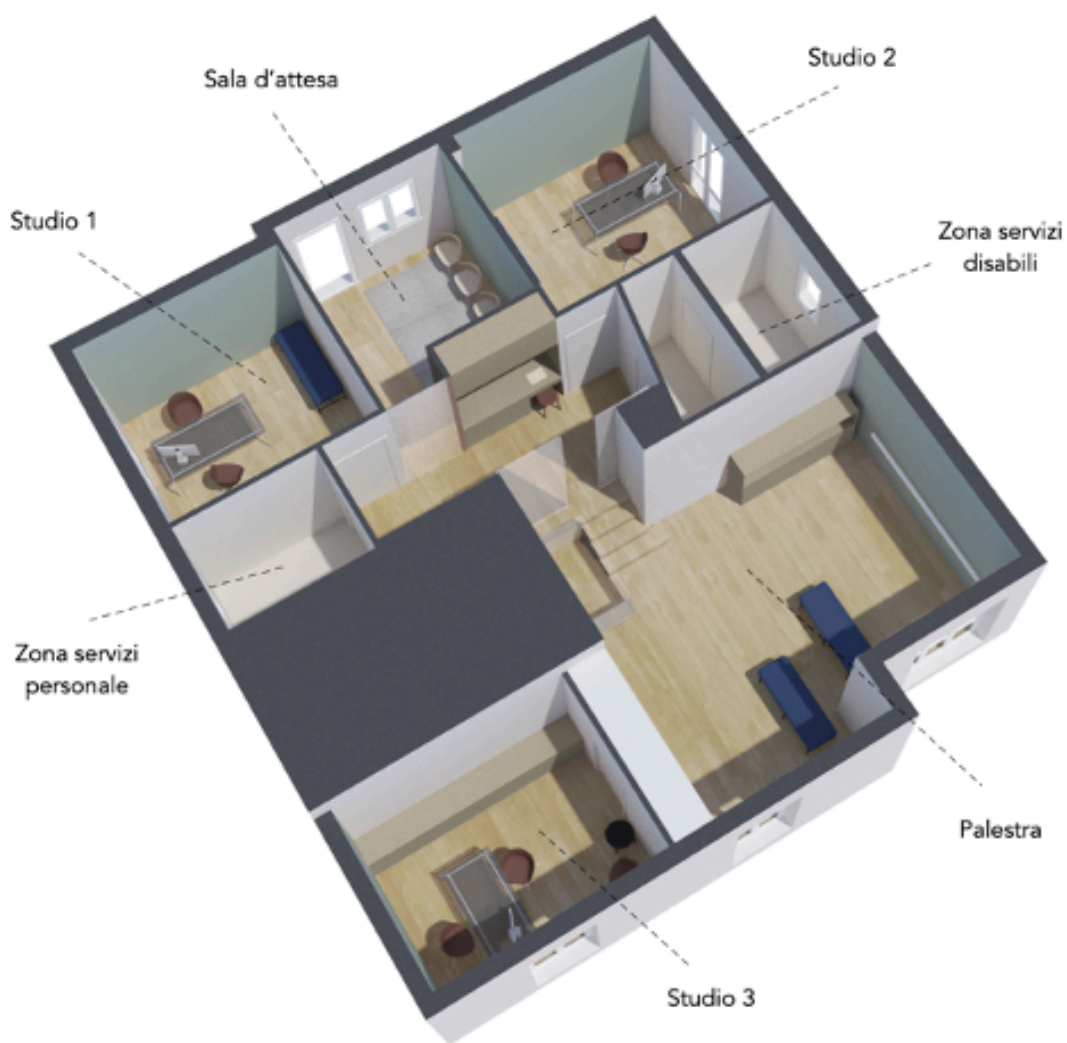
STRUTTURA

Il Centro NeuroRiab si sviluppa su un unico piano di 134 mq, in una struttura dall'architettura funzionale e priva di barriere architettoniche, con spazi ben organizzati e luminosi e ampio parcheggio antistante.

Il Centro dispone di:

- Un'accogliente sala d'attesa in cui la persona trova possibilità di ristoro e area accettazione
- Un'ampia zona servizi dedicata agli utenti per curare al meglio ogni necessità;
- Una zona servizi e spogliatoio dedicata al personale sanitario;
- Tre ampi studi dedicati al trattamento individuale della persona;
- Una spaziosa palestra destinata alla prima valutazione, alle attività per i familiari, alla formazione e all'aggiornamento.





A CHI CI RIVOLGIAMO

Il Centro NeuroRiab si rivolge a persone che a seguito di un evento traumatico o morboso a livello del Sistema Nervoso Centrale e/o Periferico, hanno perso, anche parzialmente, le loro capacità di deambulare, raggiungere, prendere, manipolare oggetti, comunicare e compiere azioni della quotidianità.

Nello specifico si rivolge a:

- Persone con esiti di Ictus:
 - Ictus ischemico o ischemia cerebrale;
 - Ictus emorragico o emorragia cerebrale (compresi MAV, cerebrali, cavernomi, aneurismi cerebrali...);
 - Ischemia o emorragia midollare;
- Patologie Neurodegenerative quali malattia di Parkinson, Sclerosi Laterale Amiotrofica e Neurologiche Autoimmuni quali Sclerosi Multipla;
- Traumi cranici e del midollo spinale;
- Tumori al sistema nervoso centrale o periferico;
- Patologie a carico del sistema nervoso periferico quali Polineuropatie (assonale motoria, assonale sensitiva, mista), Sindrome di Guillain-Barré;
- Lesioni del Nervo Facciale (VII nervo cranico) / Paralisi di Bell / Paralisi Facciali / Paralisi "a frigore", del Nervo Oculomotore (III nervo cranico), del Nervo Trocleare (IV nervo cranico), del Nervo Trigemino (V nervo cranico) e del Nervo Abducente (VI nervo cranico)
- Lesioni del Plesso Brachiale, Lesioni del Nervo Mediano, Ulnare e Radiale e Lesioni del Nervo Sciatico;
- Dolore Cronico e Dolore Neuropatico;
- Altre problematiche, sindromi o patologie che interessano il sistema nervoso centrale e periferico.

L'ATTIVITÀ SANITARIA E SOCIO-SANITARIA

Tutti i servizi che il Centro NeuroRiab offre hanno carattere ambulatoriale e sono:

- **Riabilitazione Motoria**

Il Centro NeuroRiab offre una riabilitazione scientifica e mirata per il recupero delle abilità motorie perse che va ad agire direttamente alla causa del problema.

Si tratta della Riabilitazione Perfetti (Riabilitazione Neurocognitiva) studiata dal Neuropsichiatra Prof. Carlo Perfetti che mira al miglior recupero motorio post patologia neurologica, sia di origine centrale che periferica.

Continui studi scientifici promossi a livello mondiale per la maggior parte dal Centro Studi di Riabilitazione Neurocognitiva a Vicenza e dall'Università del Minnesota negli Stati Uniti ne dimostrano l'efficacia e gli ottimi risultati.



- **Psicologia e Psicoterapia**

Il Centro NeuroRiab offre alla persona affetta da patologia neurologica e ai suoi familiari percorsi specifici di psicoterapia. Inoltre vengono organizzati Gruppi di Psicoeducazione, Gruppi di Mutuo Aiuto per utenti e familiari e Attività di scambio e di confronto.



- **Riabilitazione Neuropsicologica**

Il Centro NeuroRiab offre percorsi individuali di riabilitazione neuropsicologica che mirano al recupero delle alterazioni a carico dei processi cognitivi quali la memoria, l'attenzione nelle varie componenti, il linguaggio, le abilità visio-percettive e visio-spaziali e le funzioni esecutive, ovvero quelle abilità più strettamente legate al coinvolgimento delle aree frontali che guidano la persona alla pianificazione, selezione e messa in atto di un comportamento.



- **Assistenza Infermieristica**

Il Centro NeuroRiab offre il servizio di Assistenza Infermieristica che mira ad aiutare le persone da un punto di vista infermieristico e migliorarne la qualità di vita attraverso analisi del sangue, rimozione dei punti di sutura, lavaggi auricolari, medicazioni semplici e complesse e altre prestazioni a domicilio o nel luogo di lavoro.



- **Logopedia**

Il Centro NeuroRiab offre, attraverso una collaborazione esterna, un percorso specifico e mirato per il recupero delle abilità comunicativo-linguistiche. Dopo una attenta valutazione iniziale, verrà programmato un percorso di



esercizi personalizzato per persone con afasia ed altri disturbi quali, ad esempio, disartria spesso correlati a patologie neurologiche nell'adulto.

- **Consulenza Legale**

Il Centro NeuroRiab offre il servizio di Consulenza Legale per consigliare ed assistere il paziente nella tutela dei propri diritti. Il consulente legale si occupa di: illustrare alla persona neurolesa e ai familiari tutti i diritti in riferimento



alla disabilità, esporre le procedure e le tempistiche per la sospensione dal lavoro ed eventualmente per il pensionamento, informare circa l'assegno di accompagnamento e di disabilità e altri servizi.

- **Attività ed eventi**

Il Centro NeuroRiab si impegna ad organizzare attività di sensibilizzazione alla patologia neurologica ed eventi di interesse culturale per promuovere una nuova coscienza sociale nei riguardi delle problematiche neurologiche.

Si impegna altresì a promuovere attività ludiche e ricreative per i propri utenti (anche con volontari).

Il Centro NeuroRiab calendarizza all'occorrenza consulenze private con collaboratori esterni al Centro quali medici specialisti (Neurologo, Fisiatra, Oculista, etc....) e tutte le altre figure professionali sanitarie (Podologo, Educatore Professionale Socio-Sanitario, etc....) che ruotano attorno alla sfera medica e riabilitativa della persona affetta da patologia neurologica per una presa in carico a 360°.

LA FORMAZIONE

I professionisti del Centro hanno pubblicato:

2 libri di riabilitazione neurologica:

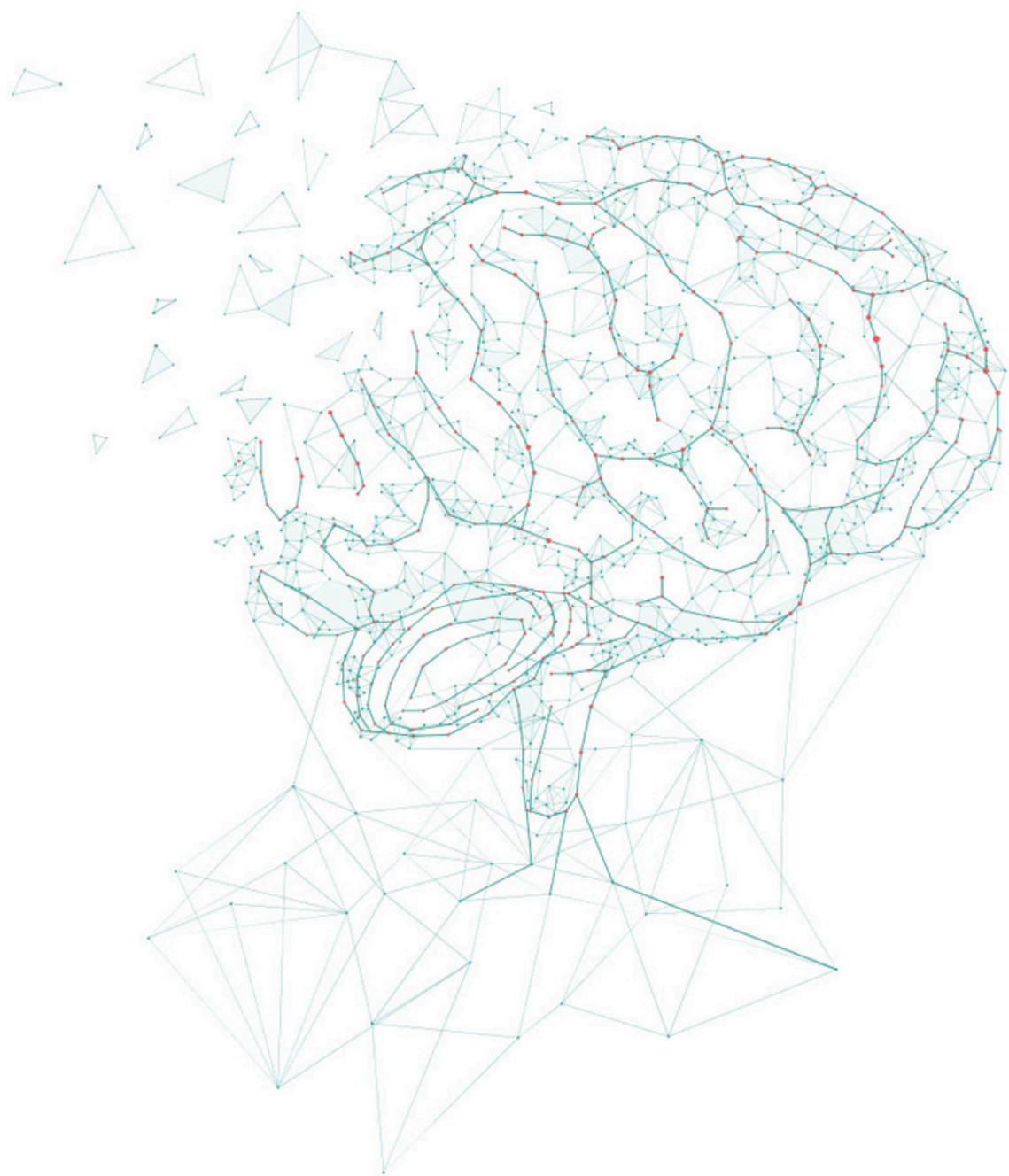
- **La teoria neurocognitiva secondo il confronto tra azioni**
(tradotto anche in spagnolo nel 2023) Edizioni Piccin - 2021
- **Il dolore come problema riabilitativo**
Edizioni Piccin - 2015

4 articoli scientifici in riviste statunitensi di neuroriabilitazione:

- *Onset of Parkinson's Disease Identified Through Hyperhidrosis: A Middle-Aged Woman Case Report*
- *Development of the SCI-BodyMap—Measuring Mental Body Representations in Adults With Spinal Cord Injury: Protocol for Item Generation, Reliability, and Validity Testing*
- *Visual and Motor Recovery After "Cognitive Therapeutic Exercises" in Cortical Blindness: A Case Study*
- *Exploratory study of how Cognitive Multisensory Rehabilitation restores parietal operculum connectivity and improves upper limb movements in chronic stroke*

21 articoli in riviste nazionali e più di 80 relazioni presentate in convegni nazionali ed internazionali

Il Centro NeuroRiab continua a promuovere corsi di formazione accreditati ECM rivolti ai professionisti sanitari e socio-sanitari e contribuisce continuamente alla diffusione della riabilitazione neurologica attraverso la pubblicazione di articoli scientifici e la partecipazione a corsi, congressi e convegni nazionali e internazionali.





Dott. Daniele De Patre Riabilitazione

- Fondatore del Centro NeuroRiab
- Dottore Magistrale in Scienze Riabilitative delle Professioni sanitarie all'Università dell'Aquila
- Dottore in Fisioterapia all'Università dell'Aquila
- Dottore in Scienze Motorie all'Università dell'Aquila
- Membro del Comitato Scientifico Villa Miari
- Docente Autorizzato di Riabilitazione Neurocognitiva
- Docente a.c. Università di Verona.
- Docente a.c. Università La Sapienza Roma
- Referente Regione Abruzzo GIS Neuroscienze di AIFI
- Precedentemente Teaching Assistant in Neuroriabilitazione all'Università del Minnesota negli Stati Uniti
- Autore di articoli scientifici pubblicati in riviste nazionali ed internazionali di riabilitazione
- Autore di Libri di Riabilitazione
- Relatore in corsi e convegni nazionali ed internazionali presso università, ospedali pubblici e centri privati.
- Iscritto alla FNOFI (Federazione Nazionale Ordini Fisioterapisti) con il numero 509.



Dott.ssa Cristina Vallese

Riabilitazione

- Dottoressa in Fisioterapia all'Università degli Studi dell'Aquila
- Riabilitatrice Neurocognitiva Esperta presso la Scuola Internazionale di Riabilitazione Neurocognitiva del Centro Studi di Riabilitazione Neurocognitiva (VI)
- Master di primo livello in Riabilitazione Neurocognitiva all'Università degli Studi dell'Aquila

SPECIALIZZATA IN:

- "interpretazione neurocognitiva della sclerosi multipla"
- "interpretazione neurocognitiva delle lesioni cerebellari"
- "interpretazione neurocognitiva delle lesioni periferiche del nervo faciale"
- "interpretazione neurocognitiva del malato aprassico e del malato eminegligente"
- "interpretazione neurocognitiva del malato midollare"
- "interpretazione neurocognitiva delle sindromi dolorose"
- Iscritta alla FNOFI (Federazione Nazionale Ordini Fisioterapisti) con il numero 282.



Dott.ssa Marina Spagnuolo

Riabilitazione

- Dottoressa in Fisioterapia all'Università degli Studi di Bari
- Riabilitatrice Neurocognitiva Esperta presso la Scuola Internazionale di Riabilitazione Neurocognitiva del Centro Studi di Riabilitazione Neurocognitiva (VI)

SPECIALIZZATA IN:

- "interpretazione neurocognitiva della sclerosi multipla"
- "interpretazione neurocognitiva delle lesioni cerebellari"
- "interpretazione neurocognitiva delle lesioni periferiche del nervo faciale"
- "interpretazione neurocognitiva del malato aprassico e del malato eminegligente"
- "interpretazione neurocognitiva del malato midollare"
- "interpretazione neurocognitiva delle sindromi dolorose"
- Iscritta alla FNOFI (Federazione Nazionale Ordini Fisioterapisti) con il numero 1986.



Dott.ssa Camilla Onelli

Riabilitazione

- Dottoressa magistrale in Scienze Riabilitative delle Professioni Sanitarie Università degli Studi di Padova
- Dottoressa in Fisioterapia all'Università degli Studi di Roma "La Sapienza"
- Riabilitatrice Neurocognitiva Esperta presso la Scuola Internazionale di Riabilitazione Neurocognitiva del Centro Studi di Riabilitazione Neurocognitiva (VI)
- Borsista presso il Centro Studi di Riabilitazione Neurocognitiva (VI)

SPECIALIZZATA IN:

- "interpretazione neurocognitiva della sclerosi multipla"
- "interpretazione neurocognitiva delle lesioni cerebellari"
- "interpretazione neurocognitiva delle lesioni periferiche del nervo faciale"
- "interpretazione neurocognitiva del malato aprassico e del malato eminegligente"
- "interpretazione neurocognitiva del malato midollare"
- "interpretazione neurocognitiva delle sindromi dolorose"
- Iscritta alla FNOFI (Federazione Nazionale Ordini Fisioterapisti) con il numero 9519



Dott.ssa Manuela Di Simone

Riabilitazione

- Dottoressa in Fisioterapia all'Università degli Studi dell'Aquila
- Corso di I Livello presso il Centro Studi di Riabilitazione Neurocognitiva (VI)

AMBITI DI INTERVENTO:

- Riabilitazione neurocognitiva post-ictus
- Riabilitazione neurocognitiva nelle lesioni nervose periferiche
- Riabilitazione neurocognitiva nel paziente geriatrico
- Riabilitazione neurocognitiva nelle patologie neurodegenerative
- La stimolazione dei processi cognitivi nelle demenze
- Iscritta alla FNOFI (Federazione Nazionale Ordini Fisioterapisti) con il numero 1793



Dott.ssa Paola Fioschini

Riabilitazione

- Dottoressa in Fisioterapia all'Università degli studi dell'Aquila
- Dottoressa in Scienze motorie all'Università Carlo Bo Urbino
- Corso Base in Cognitive Multisensory Rehabilitation (PN)

AMBITI DI INTERVENTO:

- Riabilitazione neurocognitiva post-ictus
- Riabilitazione neurocognitiva nelle lesioni nervose periferiche
- Riabilitazione neurocognitiva nel paziente geriatrico
- Riabilitazione neurocognitiva nelle patologie neurodegenerative
- Iscritta alla FNOFI (Federazione Nazionale Ordini Fisioterapisti) con il numero 366



Dott.ssa Anastasia Di Gasbarro

Riabilitazione

- Dottoressa in Fisioterapia all'Università degli Studi dell'Aquila.

AMBITI DI INTERVENTO:

- Riabilitazione neurocognitiva post ictus per il recupero delle azioni degli arti superiori.
- Riabilitazione neurocognitiva post ictus per il recupero delle azioni degli arti inferiori.
- Riabilitazione neurocognitiva nelle lesioni nervose periferiche (paralisi del nervo facciale).
- Iscritta alla FNOFI - Federazione Nazionale Ordini Fisioterapisti con il numero 2507



Dott.ssa Lorella Ninni

Psicologia/Psicoterapia

- Dottoressa in Psicologia Clinica e di Comunità all'Università degli Studi di Roma "La Sapienza"
- Specializzata c/o Istituto Riza di Milano in Psicosomatica
- Specializzata in Analisi Bioenergetica c/o Istituto W. Reich di Roma.
- Precedentemente Responsabile Clinica di Comunità Terapeutica-Riabilitativa Psichiatrica a Roma.
- Precedentemente Responsabile del Servizio di Sostegno alle famiglie c/o Comunità Riabilitativa Residenziale
- Socia della Polyedra Clinical Group di Teramo.
- Psicoterapeuta ad indirizzo psico-dinamico, esperta in Gruppi di Sostegno, percorsi elaborativi di malattia cronica e del danno fisico, auto-mutuo aiuto, Patologie dell'umore e del comportamento.
- Iscritta all'Ordine degli Psicologi d'Abruzzo dal 06/07/1994 con il n° 395



Dott.ssa Federica Coticchia
Neuropsicologia

- Psicologa clinica con laurea presso l'Università D'Annunzio Chieti-Pescara
- Specializzata in Neuropsicologia Clinica con Master di II livello presso l'Istituto Skinner di Roma
- Specializzata in Disturbi del Neurosviluppo, Disturbi Specifici dell'Apprendimento in età evolutiva e adulta con Master in "Disturbi Specifici dell'Apprendimento" presso l'Istituto di Psicologia Scolastica di Roma
- Specializzata nella valutazione e trattamento del profilo cognitivo e del funzionamento esecutivo nell'Adulto e in soggetti con Patologie Neurologiche
- Iscritta all'Ordine degli Psicologi Abruzzo con n. 1918



Dott.ssa Angela Nunziata
Infermiera

- Dottoressa in Infermieristica all'Università de L'Aquila
- Specializzata in Idrocolonterapia SICT / Analisi del sangue / Rimozione punti sutura / Lavaggi auricolari / Medicazioni
- Iscritta alla FNOPI - Federazione Nazionale Ordini Professioni Infermieristiche con il numero 3061



Dott.ssa Eugenia De Iuliis

Logopedia

(Collaborazione esterna per la provincia di Teramo)

- Dottoressa in Logopedia presso l'Università degli Studi dell'Aquila

AMBITI DI INTERVENTO:

- Afasia / Disartrie / Disturbi di linguaggio adulto
- Iscritta all'Ordine Professionale TSRM-PSTRP c/o L'Aquila Teramo Chieti Pescara



Dott.ssa. Federica Piccinini

Logopedia

(Collaborazione esterna per la provincia di Ascoli Piceno)

- Dottoressa in Logopedia presso l'Università Politecnica delle Marche - UNIVPM

AMBITI DI INTERVENTO:

- Afasia / Disartrie / Disturbi di linguaggio e deglutizione negli adulti
- Iscritta alla Magistrale in Scienze Riabilitative delle professioni sanitarie presso l'Università degli Studi di Perugia
- Iscritta all'Ordine Professionale TSRM-PSTRP delle Marche



Antonio Iacobone

Front Office e Comunicazione

- Specializzato all'Accademia dell'Immagine dell'Aquila
- Esperienza nella gestione di team lavorativi
- Formazione in marketing, accoglienza, gestione d'impresa e comunicazione

SERVIZI:

- Segreteria
- Logistica, Amministrazione, Web Content Creator



Avv. Claudio Iaconi

Consulenza legale

- Fondatore e titolare dello Studio Legale Iaconi

AMBITI DI INTERVENTO:

- Ottenimento dell'assegno di accompagnamento e di disabilità;
- Procedure e tempistiche per la sospensione dal lavoro;
- Procedure e tempistiche per il pensionamento;
- Domanda di interdizione, inabilitazione e amministrazione di sostegno;
- Ottenimento di altre agevolazioni previste per legge;
- Orientamento legale a 360°.

SEZIONE PER GLI UTENTI FUORI REGIONE

Le persone che giungono da fuori regione possono usufruire di un tariffario agevolato grazie all'acquisto di *pacchetti intensivi di riabilitazione*.

Ogni pacchetto prevede 10 sedute di riabilitazione motoria da effettuare dal lunedì al venerdì, una la mattina ed una il pomeriggio.

Ogni singola seduta dura un'ora e mezza, ma è prevista anche la possibilità di sedute da un'ora se la persona mostra affaticabilità.

NeuroRiab offre trattamenti di tipo ambulatoriale. Non è previsto il ricovero e non ci sono posti letto.

Per far fronte alle necessità di alloggio è stata sottoscritta una apposita convenzione con alcune strutture alberghiere presenti sul territorio quali:

Un appartamento completamente accessoriato

Via Trieste, 207, 64020 Casemolino TE 333 2224512

Hotel Sporting ****

Via Alcide de Gasperi, 41, 64100 Teramo TE

www.hotelsportingteramo.it

0861 739949

Hotel Breaking Business ****

Via Italia, 64023 Mosciano Sant'Angelo TE

www.breakinghotel.com

085 806 9039

Residence Il Triangolo ***

Via del Mare 8, Cologna Spiaggia 64026 Roseto degli Abruzzi

www.hoteliltriangolo.it

085 8937029

Hotel Ristorante Saint Louis

Via Enzo Ferrari, 12 64020 Villa Zaccheo (TE)

www.saintlouis.it

0861 556296

La posizione strategica del Centro offre la possibilità di avere nelle vicinanze un vasto numero di ristoranti, bar, pizzerie per la colazione, pranzo e cena.

È attiva, altresì, una convenzione con alcuni ristoranti che permettono un ristoro facilmente raggiungibile, di buona qualità e a prezzi modici.

RECAPITI ED INDIRIZZO

Il Centro NeuroRiab si trova in Abruzzo, in località San Nicolò a Tordino di Teramo, via Vincenzo Bindi 45/A.

Dispone di ampio parcheggio e dell'assenza di barriere architettoniche.

Come raggiungerci:

Il Centro è facilmente raggiungibile in auto e attraverso i principali mezzi di trasporti pubblici

- **In auto:**

Superstrada Teramo-Mare uscita San Nicolò a Tordino
(2 minuti)

- **In treno:**

Stazione Ferroviaria Castellalto-Canzano
(10 minuti a piedi)

- **In autobus:**

2° fermata in località San Nicolò a Tordino tratta Giulianova-Teramo
(5 minuti a piedi)

- **In aereo:**

Aeroporto di Pescara o Roma.

E' possibile noleggiare un'auto all'arrivo o utilizzare i mezzi pubblici

E' altresì possibile noleggiare un'auto presso le concessionarie presenti a San Nicolò a Tordino.



NEURORIAB STP SRL
a socio unico

Via V. Bindi. 45/A - 64100
San Nicolò a Tordinò (TE)
C.F. e P.I. 02189200674

Contatti



+39 351 86 27 049



info@neuroriab.com



www.neuroriab.com



Via Bindi 45/A - San Nicolò a T. - Teramo



